

REVIZE:

R3	úprava polohy vodního prvku, změna polohy pítka	2/2025
R2	úprava polohy DK, doplnění splaškové kanalizace pro pítka	12/2024
R1	doplnění retenční nádrže	6/2024

NÁZEV AKCE:	Rekonstrukce náměstí E.Beneše ve Varnsdorfu		
INVESTOR:	Město Varnsdorf, Náměstí E. Beneše 470, 407 47, Varnsdorf	DATUM:	10.03.2024
MÍSTO STAVBY:	Varnsdorf, ppč. 2, 19 a 8174/3 v k.ú. Varnsdorf (776971)	Č. ZAKÁZKY:	23.122
STUPĚŇ PD:	Dokumentace pro provedení stavby	OZN. PD:	DPS
ZPRACOVATEL:	Martin Potůček, Komenského, 434 01, Most		
AUTOR NÁVRHU:	Martin Potůček, Komenského, 434 01, Most	KONTROLOVAL:	Martin Potůček
NÁZEV VÝKRESU:	TABULKA ŠACHET	FORMÁT:	A4
		MĚŘÍTKO:	Č. VÝKRESU:

D.1.3.1.5

TABULKA ŠACHET

Šachtové dílce

B&BC a.s.

Poř.	Označení šachty	Kóta terénu	Umístění	Kóta poklopu	Kóta dna vývodu	Výška šachty	Výrovnávací prstenec pro poklop šachty	Šachtový kónus zákrytová deska	Šachtová skruž	Stupadla	Šachtové dno uložení dna
		[m n.n.]		[m n.n.]	[m n.n.]	[m]		ks		ks	ks
1	ŠD1	334.05	vozovka h = 0.0 m	334.05	331.78	2.27	TBW-Q 600/120/120 TBW-Q 600/100/120	1 1	B&BC Deska zák.62,5-100/20 B&BC Skruž 100/25/12 B&BC Skruž 100/100/12	1 1 1	ocel. s PE B&BC Dno Excelent 100/50 podkladový beton
2	SD2	334.09	vozovka h = 0.0 m	334.09	331.86	2.23	TBW-Q 600/120/120	1	B&BC Deska zák.62,5-100/20 B&BC Skruž 100/25/12 B&BC Skruž 100/100/12	1 1 1	ocel. s PE B&BC Dno Excelent 100/50 podkladový beton
3	SD3	334.35	vozovka h = 0.0 m	334.35	332.81	1.54	TBW-Q 600/100/120 TBW-Q 600/80/120	1 1	B&BC Deska zák.62,5-100/20 B&BC Skruž 100/50/12	1 1	ocel. s PE B&BC Dno Excelent 100/50 podkladový beton
4	SD4	335.75	vozovka h = 0.0 m	335.74	333.17	2.57	TBW-Q 600/100/120 TBW-Q 600/60/120	1 1	B&BC Deska zák.62,5-100/20 B&BC Skruž 100/25/12 B&BC Skruž 100/100/12	1 1 1	ocel. s PE B&BC Dno Excelent 100/80 podkladový beton
5	SD5	335.98	vozovka h = 0.0 m	335.98	333.44	2.54	TBW-Q 600/100/120 TBW-Q 600/80/120	1 1	B&BC Deska zák.62,5-100/20 B&BC Skruž 100/50/12 B&BC Skruž 100/100/12	1 1 1	ocel. s PE B&BC Dno Excelent 100/50 podkladový beton
6	SD6	336.32	vozovka h = 0.0 m	336.31	333.96	2.35	TBW-Q 600/120/120	2	B&BC Deska zák.62,5-100/20 B&BC Skruž 100/25/12 B&BC Skruž 100/100/12	1 1 1	ocel. s PE B&BC Dno Excelent 100/50 podkladový beton
7	SD7	337.25	vozovka h = 0.0 m	337.25	335.10	2.15	TBW-Q 600/40/120	1	B&BC Deska zák.62,5-100/20 B&BC Skruž 100/25/12 B&BC Skruž 100/100/12	1 1 1	ocel. s PE B&BC Dno Excelent 100/50 podkladový beton
8	SD8	336.27	vozovka h = 0.0 m	336.26	334.51	1.75	TBW-Q 600/80/120 TBW-Q 600/60/120	1 1	B&BC Deska zák.62,5-100/20 B&BC Skruž 100/25/12 B&BC Skruž 100/50/12	1 1 1	ocel. s PE B&BC Dno Excelent 100/50 podkladový beton
9	SD9	336.56	vozovka h = 0.0 m	336.55	334.78	1.77	TBW-Q 600/100/120 TBW-Q 600/60/120	1 1	B&BC Deska zák.62,5-100/20 B&BC Skruž 100/25/12 B&BC Skruž 100/50/12	1 1 1	ocel. s PE B&BC Dno Excelent 100/50 podkladový beton
10	SS1	335.11	vozovka h = 0.0 m	335.11	333.42	1.69	TBW-Q 600/80/120	1	B&BC Deska zák.62,5-100/20 B&BC Skruž 100/25/12 B&BC Skruž 100/50/12	1 1 1	ocel. s PE B&BC Dno Excelent 100/50 podkladový beton
11	SS2	335.80	vozovka h = 0.0 m	335.79	334.14	1.65	TBW-Q 600/40/120	1	B&BC Deska zák.62,5-100/20 B&BC Skruž 100/25/12 B&BC Skruž 100/50/12	1 1 1	ocel. s PE B&BC Dno Excelent 100/50 podkladový beton
12	SS3	335.69	vozovka h = 0.0 m	335.69	333.90	1.79	TBW-Q 600/100/120 TBW-Q 600/80/120	1 1	B&BC Deska zák.62,5-100/20 B&BC Skruž 100/25/12 B&BC Skruž 100/50/12	1 1 1	ocel. s PE B&BC Dno Excelent 100/50 podkladový beton
13	SS4	337.25	vozovka h = 0.0 m	337.25	334.94	2.31	TBW-Q 600/100/120	2	B&BC Deska zák.62,5-100/20 B&BC Skruž 100/25/12 B&BC Skruž 100/100/12	1 1 1	ocel. s PE B&BC Dno Excelent 100/50 podkladový beton



Pref. kanalizační šachty

Název stavby-objektu

STRANA

SWECO
Sustainable engineering and design
(C) 1996-2021


Projektant

TABULKA ŠACHET				Šachtové dílce							B&BC a.s.				
Poř.	Označení šachty	Kóta terénu	Umístění	Kóta poklopu	Kóta dna	Výška šachty	Vyrovnávací prstenec pro poklop šachty		Šachtový kónus zakrytová deska		Šachtová skruž		Stupadla	Šachtové dno uložení dna	
		[m n.m.]		[m n.m.]	[m n.m.]	[m]		ks		ks		ks			ks
	Celkem						TBW-Q 600/120/120	4	B&BC Deska zák.62,5-100/20	13	B&BC Skruž 100/25/12	11		B&BC Dno Excelent 100/50	12
							TBW-Q 600/100/120	8			B&BC Skruž 100/50/12	7		B&BC Dno Excelent 100/80	1
							TBW-Q 600/80/120	5			B&BC Skruž 100/100/12	7			
							TBW-Q 600/60/120	3							
							TBW-Q 600/40/120	2							



TABULKA ŠACHTOVÝCH DEN

B&BC a.s.

Poř.	Označení šachty	Schémat. značka	Označení dna	Vývod		Hlavní přívod		1.vedlejší přívod		2.vedlejší přívod		Provedení žlabu	Provedení nástupnice	Stupadla Orientace
1	ŠD1		B&BC Dno Excelent 100/50 žlab: beton nástupnice: beton kyneta: 1/2 DN stupadla: ocel. s PE	DN (mm) Materiál dh[mm] sklon [‰]	315/297 SN 8 PVC KG (hladké) 0 0.0	DN (mm) Materiál Úhel β dh[mm] sklon [‰]	315/297 SN 8 PVC KG (hladké) 180 10 0.0	DN (mm) Materiál Úhel β dh[mm] sklon [‰]	315/296 SN 10 PP KG 2000 270 10 0.0	DN (mm) Materiál Úhel β dh[mm] sklon [‰]		beton 1/2 DN	beton	ocel. s PE
2	SD2		B&BC Dno Excelent 100/50 žlab: beton nástupnice: beton kyneta: 1/2 DN stupadla: ocel. s PE	DN (mm) Materiál dh[mm] sklon [‰]	315/296 SN 10 PP KG 2000 0 0.0	DN (mm) Materiál Úhel β dh[mm] sklon [‰]	315/296 SN 10 PP KG 2000 95 10 0.0	DN (mm) Materiál Úhel β dh[mm] sklon [‰]	200/188 SN 10 PP KG 2000 259 10 0.0	DN (mm) Materiál Úhel β dh[mm] sklon [‰]		beton 1/2 DN	beton	ocel. s PE
3	SD3		B&BC Dno Excelent 100/50 žlab: beton nástupnice: beton kyneta: 1/2 DN stupadla: ocel. s PE	DN (mm) Materiál dh[mm] sklon [‰]	315/296 SN 10 PP KG 2000 0 0.0	DN (mm) Materiál Úhel β dh[mm] sklon [‰]	315/296 SN 10 PP KG 2000 90 10 0.0	DN (mm) Materiál Úhel β dh[mm] sklon [‰]		DN (mm) Materiál Úhel β dh[mm] sklon [‰]		beton 1/2 DN	beton	ocel. s PE
4	SD4		B&BC Dno Excelent 100/80 žlab: beton nástupnice: beton kyneta: 1/2 DN stupadla: ocel. s PE	DN (mm) Materiál dh[mm] sklon [‰]	315/296 SN 10 PP KG 2000 0 0.0	DN (mm) Materiál Úhel β dh[mm] sklon [‰]	315/296 SN 10 PP KG 2000 224 10 0.0	DN (mm) Materiál Úhel β dh[mm] sklon [‰]	200/188 SN 10 PP KG 2000 90 10 0.0	DN (mm) Materiál Úhel β dh[mm] sklon [‰]	200/188 SN 10 PP KG 2000	beton 1/2 DN	beton	ocel. s PE
5	SD5		B&BC Dno Excelent 100/50 žlab: beton nástupnice: beton kyneta: 1/2 DN stupadla: ocel. s PE	DN (mm) Materiál dh[mm] sklon [‰]	315/296 SN 10 PP KG 2000 0 0.0	DN (mm) Materiál Úhel β dh[mm] sklon [‰]	315/296 SN 10 PP KG 2000 136 10 0.0	DN (mm) Materiál Úhel β dh[mm] sklon [‰]	160/151 SN 10 PP KG 2000 73 10 0.0	DN (mm) Materiál Úhel β dh[mm] sklon [‰]	200/188 SN 10 PP KG 2000	beton 1/2 DN	beton	ocel. s PE
6	SD6		B&BC Dno Excelent 100/50 žlab: beton nástupnice: beton kyneta: 1/2 DN stupadla: ocel. s PE	DN (mm) Materiál dh[mm] sklon [‰]	315/296 SN 10 PP KG 2000 0 0.0	DN (mm) Materiál Úhel β dh[mm] sklon [‰]	160/151 SN 10 PP KG 2000 180 10 0.0	DN (mm) Materiál Úhel β dh[mm] sklon [‰]	200/188 SN 10 PP KG 2000 239 10 0.0	DN (mm) Materiál Úhel β dh[mm] sklon [‰]		beton 1/2 DN	beton	ocel. s PE
7	SD7		B&BC Dno Excelent 100/50 žlab: beton nástupnice: beton kyneta: 1/2 DN stupadla: ocel. s PE	DN (mm) Materiál dh[mm] sklon [‰]	315/296 SN 10 PP KG 2000 0 0.0	DN (mm) Materiál Úhel β dh[mm] sklon [‰]	160/151 SN 8 PVC KG (hladké) 45 10 0.0	DN (mm) Materiál Úhel β dh[mm] sklon [‰]	160/151 SN 8 PVC KG (hladké) 122 10 0.0	DN (mm) Materiál Úhel β dh[mm] sklon [‰]	160/151 SN 8 PVC KG (hladké)	beton 1/2 DN	beton	ocel. s PE
8	SD8		B&BC Dno Excelent 100/50 žlab: beton nástupnice: beton kyneta: 1/2 DN stupadla: ocel. s PE	DN (mm) Materiál dh[mm] sklon [‰]	315/296 SN 10 PP KG 2000 0 0.0	DN (mm) Materiál Úhel β dh[mm] sklon [‰]	200/188 SN 10 PP KG 2000 90 10 0.0	DN (mm) Materiál Úhel β dh[mm] sklon [‰]	160/151 SN 8 PVC KG (hladké) 180 10 0.0	DN (mm) Materiál Úhel β dh[mm] sklon [‰]		beton 1/2 DN	beton	ocel. s PE



Pref. kanalizační šachty



Název stavby-objektu

Projektant

STRANA

TABULKA ŠACHTOVÝCH DEN

B&BC a.s.

Poř.	Označení šachty	Schémat. značka	Označení dna	Vývod		Hlavní přívod		1.vedlejší přívod		2.vedlejší přívod		Provedení žlabu	Provedení nástupnice	Stupadla Orientace
9	ŠD9		B&BC Dno Excelent 100/50	DN (mm)	315/296 SN 10	DN (mm)	200/188 SN 10	DN (mm)	160/151 SN 8	DN (mm)		beton	beton	ocel. s PE
			žlab: beton	Materiál	PP KG 2000	Materiál	PP KG 2000	Materiál	PVC KG (hladké)	Materiál		1/2 DN		
			nástupnice: beton	dh[mm]	0	Úhel β	270	Úhel β	310	Úhel β				
			kyneta: 1/2 DN	sklon [‰]	0.0	dh[mm]	10	dh[mm]	10	dh[mm]				
			stupadla: ocel. s PE			sklon [‰]	0.0	sklon [‰]	0.0	sklon [‰]				
10	SS1		B&BC Dno Excelent 100/50	DN (mm)	160/151 SN 10	DN (mm)	110/104 SN 10	DN (mm)		DN (mm)		beton	beton	ocel. s PE
			žlab: beton	Materiál	PP KG 2000	Materiál	PP KG 2000	Materiál		Materiál		1/2 DN		
			nástupnice: beton	dh[mm]	0	Úhel β	100	Úhel β		Úhel β				
			kyneta: 1/2 DN	sklon [‰]	0.0	dh[mm]	10	dh[mm]		dh[mm]				
			stupadla: ocel. s PE			sklon [‰]	0.0	sklon [‰]		sklon [‰]				
11	SS2		B&BC Dno Excelent 100/50	DN (mm)	160/151 SN 10	DN (mm)		DN (mm)		DN (mm)		beton	beton	ocel. s PE
			žlab: beton	Materiál	PP KG 2000	Materiál		Materiál		Materiál		1/2 DN		
			nástupnice: beton	dh[mm]	0	Úhel β		Úhel β		Úhel β				
			kyneta: 1/2 DN	sklon [‰]	0.0	dh[mm]		dh[mm]		dh[mm]				
			stupadla: ocel. s PE			sklon [‰]		sklon [‰]		sklon [‰]				
12	SS3		B&BC Dno Excelent 100/50	DN (mm)	160/151 SN 10	DN (mm)	110/104 SN 10	DN (mm)		DN (mm)		beton	beton	ocel. s PE
			žlab: beton	Materiál	PP KG 2000	Materiál	PP KG 2000	Materiál		Materiál		1/2 DN		
			nástupnice: beton	dh[mm]	0	Úhel β	180	Úhel β		Úhel β				
			kyneta: 1/2 DN	sklon [‰]	0.0	dh[mm]	10	dh[mm]		dh[mm]				
			stupadla: ocel. s PE			sklon [‰]	0.0	sklon [‰]		sklon [‰]				
13	SS4		B&BC Dno Excelent 100/50	DN (mm)	160/151 SN 10	DN (mm)	110/104 SN 10	DN (mm)		DN (mm)		beton	beton	ocel. s PE
			žlab: beton	Materiál	PP KG 2000	Materiál	PP KG 2000	Materiál		Materiál		1/2 DN		
			nástupnice: beton	dh[mm]	0	Úhel β	136	Úhel β		Úhel β				
			kyneta: 1/2 DN	sklon [‰]	0.0	dh[mm]	10	dh[mm]		dh[mm]				
			stupadla: ocel. s PE			sklon [‰]	0.0	sklon [‰]		sklon [‰]				



Pref. kanalizační šachty

SWECO 
Sustainable engineering and design
(C) 1996-2021

Název stavby-objektu

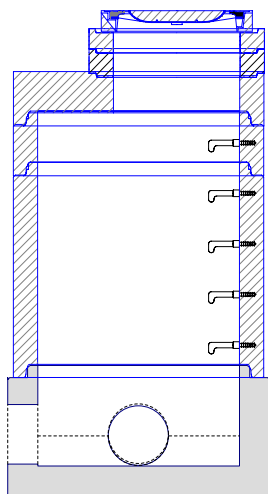
Projektant

STRANA

TABULKA SESTAV ŠACHET

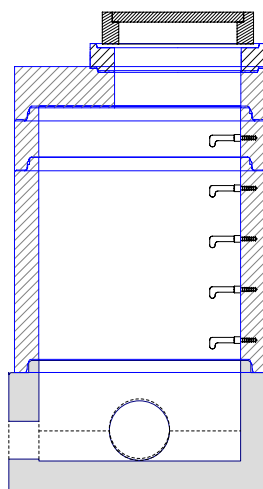
B&BC a.s.

Šachta č.1 ŠD1



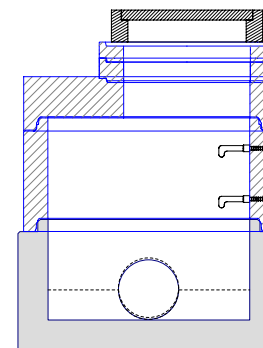
B&BC Dno Excelent 100/50	1
B&BC Skruž 100/100/12	1
B&BC Skruž 100/25/12	1
B&BC Deska zák.62,5-100/20	1
TBW-Q 600/120/120	1
TBW-Q 600/100/120	1
D 400 REXEL CDRE60BU	1
kóta dna	331.78 m
kóta terénu	334.05 m
rozdíl kót	2.27 m
převýšení nad terénem	0.00 m
výška šachty	2.27 m
stavební výška	2.42 m

Šachta č.2 ŠD2



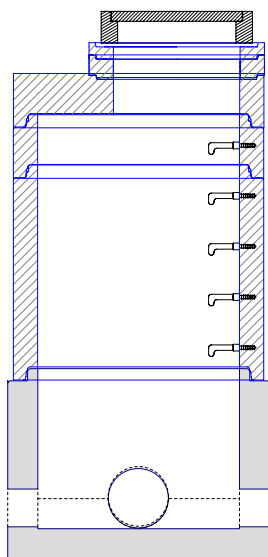
B&BC Dno Excelent 100/50	1
B&BC Skruž 100/100/12	1
B&BC Skruž 100/25/12	1
B&BC Deska zák.62,5-100/20	1
TBW-Q 600/120/120	1
TBW-Q 600/100/120	1
PREFAPLATE B125 4	1
kóta dna	331.86 m
kóta terénu	334.09 m
rozdíl kót	2.23 m
převýšení nad terénem	0.00 m
výška šachty	2.23 m
stavební výška	2.38 m

Šachta č.3 ŠD3



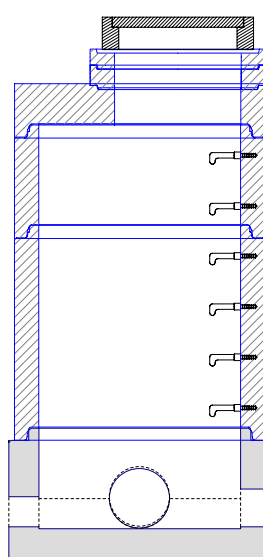
B&BC Dno Excelent 100/50	1
B&BC Skruž 100/50/12	1
B&BC Deska zák.62,5-100/20	1
TBW-Q 600/100/120	1
TBW-Q 600/80/120	1
PREFAPLATE B125 4	1
kóta dna	332.81 m
kóta terénu	334.35 m
rozdíl kót	1.54 m
převýšení nad terénem	0.00 m
výška šachty	1.54 m
stavební výška	1.69 m

Šachta č.4 ŠD4



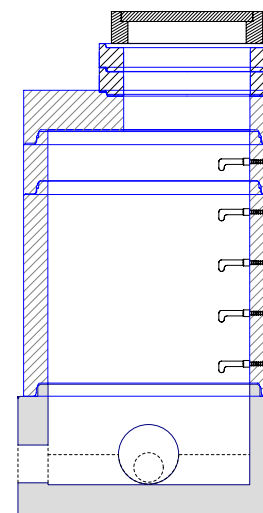
B&BC Dno Excelent 100/80	1
B&BC Skruž 100/100/12	1
B&BC Skruž 100/25/12	1
B&BC Deska zák.62,5-100/20	1
TBW-Q 600/100/120	1
TBW-Q 600/60/120	1
PREFAPLATE B125 4	1
kóta dna	333.17 m
kóta terénu	335.75 m
rozdíl kót	2.58 m
převýšení nad terénem	0.00 m
výška šachty	2.57 m
stavební výška	2.72 m

Šachta č.5 ŠD5



B&BC Dno Excelent 100/50	1
B&BC Skruž 100/100/12	1
B&BC Skruž 100/50/12	1
B&BC Deska zák.62,5-100/20	1
TBW-Q 600/100/120	1
TBW-Q 600/80/120	1
PREFAPLATE B125 4	1
kóta dna	333.44 m
kóta terénu	335.98 m
rozdíl kót	2.54 m
převýšení nad terénem	0.00 m
výška šachty	2.54 m
stavební výška	2.69 m

Šachta č.6 ŠD6



B&BC Dno Excelent 100/50	1
B&BC Skruž 100/100/12	1
B&BC Skruž 100/25/12	1
B&BC Deska zák.62,5-100/20	1
TBW-Q 600/120/120	2
PREFAPLATE B125 4	1
kóta dna	333.96 m
kóta terénu	336.32 m
rozdíl kót	2.36 m
převýšení nad terénem	0.00 m
výška šachty	2.35 m
stavební výška	2.50 m



Prof. kanalizační šachty

SWECO
Sustainable engineering and design
(C) 1996-2021

Název stavby-objektu

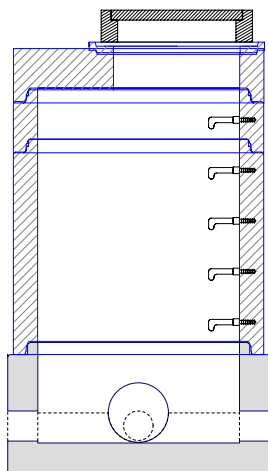
Projektant

STRANA

TABULKA SESTAV ŠACHET

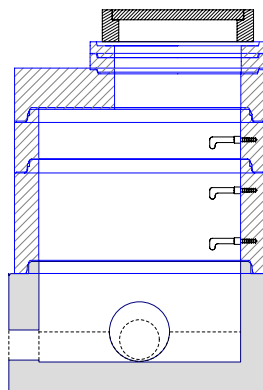
B&BC a.s.

Šachta č.7 ŠD7



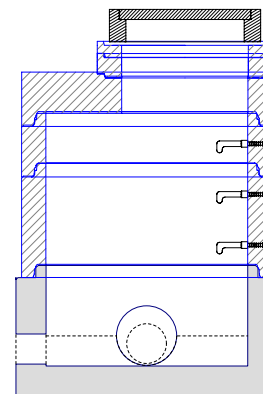
B&BC Dno Excelent 100/50	1
B&BC Skruž 100/100/12	1
B&BC Skruž 100/25/12	1
B&BC Deska zák.62,5-100/20	1
TBW-Q 600/40/120	1
PREFAPLATE B125 4	1
kóta dna	335.10 m
kóta terénu	337.25 m
rozdíl kót	2.15 m
převýšení nad terénem	0.00 m
výška šachty	2.15 m
stavební výška	2.30 m

Šachta č.8 ŠD8



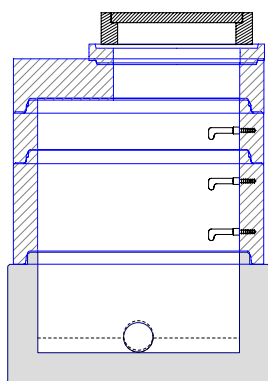
B&BC Dno Excelent 100/50	1
B&BC Skruž 100/50/12	1
B&BC Skruž 100/25/12	1
B&BC Deska zák.62,5-100/20	1
TBW-Q 600/80/120	1
TBW-Q 600/60/120	1
PREFAPLATE B125 4	1
kóta dna	334.51 m
kóta terénu	336.27 m
rozdíl kót	1.76 m
převýšení nad terénem	0.00 m
výška šachty	1.75 m
stavební výška	1.90 m

Šachta č.9 ŠD9



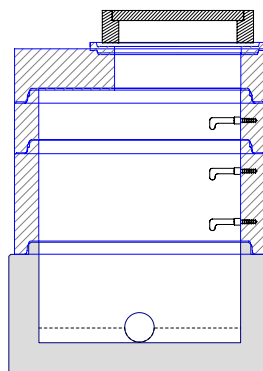
B&BC Dno Excelent 100/50	1
B&BC Skruž 100/50/12	1
B&BC Skruž 100/25/12	1
B&BC Deska zák.62,5-100/20	1
TBW-Q 600/100/120	1
TBW-Q 600/60/120	1
PREFAPLATE B125 4	1
kóta dna	334.78 m
kóta terénu	336.56 m
rozdíl kót	1.78 m
převýšení nad terénem	0.00 m
výška šachty	1.77 m
stavební výška	1.92 m

Šachta č.10 ŠS1



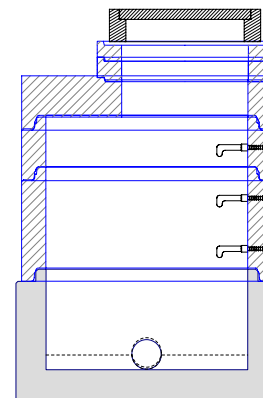
B&BC Dno Excelent 100/50	1
B&BC Skruž 100/50/12	1
B&BC Skruž 100/25/12	1
B&BC Deska zák.62,5-100/20	1
TBW-Q 600/80/120	1
PREFAPLATE B125 4	1
kóta dna	333.42 m
kóta terénu	335.11 m
rozdíl kót	1.69 m
převýšení nad terénem	0.00 m
výška šachty	1.69 m
stavební výška	1.84 m

Šachta č.11 ŠS2



B&BC Dno Excelent 100/50	1
B&BC Skruž 100/50/12	1
B&BC Skruž 100/25/12	1
B&BC Deska zák.62,5-100/20	1
TBW-Q 600/40/120	1
PREFAPLATE B125 4	1
kóta dna	334.14 m
kóta terénu	335.80 m
rozdíl kót	1.66 m
převýšení nad terénem	0.00 m
výška šachty	1.65 m
stavební výška	1.80 m

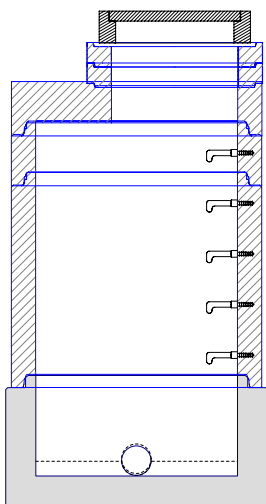
Šachta č.12 ŠS3



B&BC Dno Excelent 100/50	1
B&BC Skruž 100/50/12	1
B&BC Skruž 100/25/12	1
B&BC Deska zák.62,5-100/20	1
TBW-Q 600/100/120	1
TBW-Q 600/80/120	1
PREFAPLATE B125 4	1
kóta dna	333.90 m
kóta terénu	335.69 m
rozdíl kót	1.79 m
převýšení nad terénem	0.00 m
výška šachty	1.79 m
stavební výška	1.94 m



Šachta č.13 ŠS4



B&BC Dno Excelent 100/50	1
B&BC Skruž 100/100/12	1
B&BC Skruž 100/25/12	1
B&BC Deska zák.62,5-100/20	1
TBW-Q 600/100/120	2
PREFAPLATE B125 4	1
kóta dna	334.94 m
kóta terénu	337.25 m
rozdíl kót	2.31 m
převýšení nad terénem	0.00 m
výška šachty	2.31 m
stavební výška	2.46 m

TABULKA ŠACHTOVÝCH POKLOPŮ

B&BC a.s.

Poř.	Označení šachty	Třída zatížení	Označení poklopu	Popis poklopu	Úprava kolem poklopu	Výška poklopu [mm]	Počet
1	ŠD1	D	D 400 REXEL CDRE60BU	REXEL CDRX60BF, s ventilací, poklop Rexel s odv.	skladba komunikace	100	1
2	ŠD2	B	PREFAPLATE B125 4	kompozitní v.40mm, DN600, rám BEGU, zámký, loga, ventilace, poklop Preplate B125,begu,zámek	skladba komunikace	160	1
3	ŠD3	B	PREFAPLATE B125 4	kompozitní v.40mm, DN600, rám BEGU, zámký, loga, ventilace, poklop Preplate B125,begu,zámek	skladba komunikace	160	1
4	ŠD4	B	PREFAPLATE B125 4	kompozitní v.40mm, DN600, rám BEGU, zámký, loga, ventilace, poklop Preplate B125,begu,zámek	skladba komunikace	160	1
5	ŠD5	B	PREFAPLATE B125 4	kompozitní v.40mm, DN600, rám BEGU, zámký, loga, ventilace, poklop Preplate B125,begu,zámek	skladba komunikace	160	1
6	ŠD6	B	PREFAPLATE B125 4	kompozitní v.40mm, DN600, rám BEGU, zámký, loga, ventilace, poklop Preplate B125,begu,zámek	skladba komunikace	160	1
7	ŠD7	B	PREFAPLATE B125 4	kompozitní v.40mm, DN600, rám BEGU, zámký, loga, ventilace, poklop Preplate B125,begu,zámek	skladba komunikace	160	1
8	ŠD8	B	PREFAPLATE B125 4	kompozitní v.40mm, DN600, rám BEGU, zámký, loga, ventilace, poklop Preplate B125,begu,zámek	skladba komunikace	160	1
9	ŠD9	B	PREFAPLATE B125 4	kompozitní v.40mm, DN600, rám BEGU, zámký, loga, ventilace, poklop Preplate B125,begu,zámek	skladba komunikace	160	1
10	ŠS1	B	PREFAPLATE B125 4	kompozitní v.40mm, DN600, rám BEGU, zámký, loga, ventilace, poklop Preplate B125,begu,zámek	skladba komunikace	160	1
11	ŠS2	B	PREFAPLATE B125 4	kompozitní v.40mm, DN600, rám BEGU, zámký, loga, ventilace, poklop Preplate B125,begu,zámek	skladba komunikace	160	1
12	ŠS3	B	PREFAPLATE B125 4	kompozitní v.40mm, DN600, rám BEGU, zámký, loga, ventilace, poklop Preplate B125,begu,zámek	skladba komunikace	160	1
13	ŠS4	B	PREFAPLATE B125 4	kompozitní v.40mm, DN600, rám BEGU, zámký, loga, ventilace, poklop Preplate B125,begu,zámek	skladba komunikace	160	1
	Celkem	D	D 400 REXEL CDRE60BU	REXEL CDRX60BF, s ventilací, poklop Rexel s odv.		100	1
		B	PREFAPLATE B125 4	kompozitní v.40mm, DN600, rám BEGU, zámký, loga, ventilace, poklop Preplate B125,begu,zámek		160	12

